

Комплексное благоустройство дворовой
территории многоквартирного дома № 42 по улице Шестакова
г.Каменск-Уральский, Свердловская область

РАБОЧАЯ ДОКУМЕНТАЦИЯ

г. Каменск-Уральский
2023г.

Ведомость документов

1	Ведомость документов
2,3	Конструкции покрытий
4	Узлы сопряжения покрытий
5	Ведомость малых архитектурных форм
6	Площади и типы покрытий дворовой территории Использование бордюрного камня
7-11	Ведомость ресурсов

Согласовано

Взам. инв. №

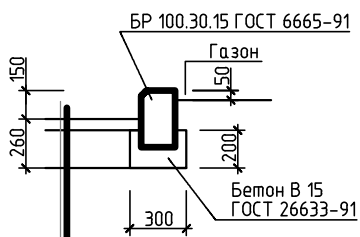
Подп. и дата

Инв. № подл.

Изм.	Кол. уч.	Лист	№ док.	Подп.	Дата		Рабочая документация комплексного благоустройства дворовой территории многоквартирного дома №42 по улице Шестакова					
							Проект благоустройства			Стадия	Лист	Листов
											1	11
							Ведомость документов					
Разработал		Шулепов										

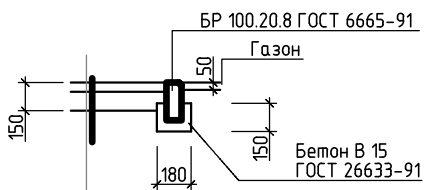
Конструкции покрытий

- ① Для прямых внутри кварталных проездов
(Тип 1)



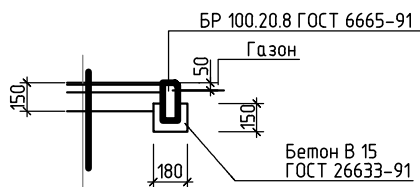
Мелкозернистый асфальтобетон БНД 60/90 ГОСТ 9128-97	-60
Щебень (М=600кгс/см²) ФР.20...40 ГОСТ 8267-93	-200
Уплотнённый грунт	

- ② Для тротуаров
(Тип 2)



Мелкозернистый асфальтобетон БНД 60/90 ГОСТ 9128-97	-50
Щебень (М=600кгс/см²) ФР.5...10 ГОСТ 8267-93	-100
Уплотнённый грунт	

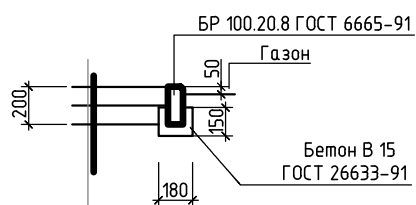
- ③ Для спортивных площадок
(Тип 3)



Мягкое резиновое покрытие (бесшовное)	-10
Мелкозернистый асфальтобетон БНД 60/90 ГОСТ 9128-97	-40
Щебень (М=600кгс/см²) ФР.5...10 ГОСТ 8267-93	-100
Уплотнённый грунт	

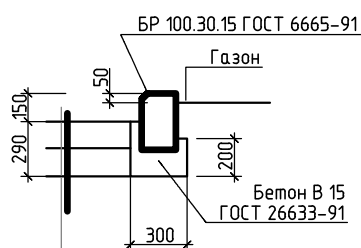
Конструкции покрытий

④ Для спортивных площадок (Тип 3)



Песок ФР 2,5...3,0 ГОСТ 8736-2014	-100
Щебень (М-600кгс/см ²) ФР 5...10 (гравий) ГОСТ 8267-93	-100
Уплотнённый грунт	

⑤ Для прямых участков дорог (Тип 5)



Плита железобетонная 2П60.30 ГОСТ 21924.2-84	-140
Щебеночный отсев ГОСТ 8267-93	-150
Уплотнённый грунт	

Ведомость малых архитектурных форм

№	Наименование	Единицы измерения	Количество
1	МФ 4.23 Столик (Цветовая схема -15)	шт.	1
2	МФ 3.01 Песочница L=1500 мм (Цветовая схема -15) + МФ 3.05 Козырек (Цветовая схема -15)	шт.	1
3	МФ 6.09 Вазон шестигранный	шт.	3
4	МФ 1.14 Лавочка бетонная со спинкой	шт.	2
5	МФ 1.03 Лавочка со спинкой (Цветовая схема -15)	шт.	1
6	МФ 6.08 Урна бетонная + МФ 6.064 Вставка для бетонной квадратной урны	шт.	1
7	МФ 6.05 Урна	шт.	1
8	МФ 7.081 Ограждение металлическое. Цветовая гамма -6	п.м.	22
9	Светильники подъездные	шт.	2
10	МФ 6.20 Информационная стойка (Цветовая схема -20/8)	шт.	1
11	Камера видеонаблюдения	шт.	1
12	Искусственная дорожная неровность	шт.	3

Площади и типы покрытий дворовой территории

№	Наименование	Покрытие	Площадь (м2)
1	Проезды	Асфальт	898
2	Тротуары	Асфальт	207
3	Детская площадка для детей дошкольного возраста	Бесшовное резиновое покрытие	31
4	Зона отдыха	Тротуарная плитка	21
5	Дорожки	Асфальт	186
6	Зазоны	Чернозем	1145

Использование бордюрного камня

№	Наименование	Тип	Длина (м)
1	Границы проездов и парковок	Дорожный бордюрный камень	270
2	Границы дорожек, площадок, тротуаров, пандусы	Тротуарный бордюрный камень	384

Ведомость ресурсов
Объект: Многоквартирный дом по ул. Шестакова 42

№ п/п	наименование	ед.изм.	объем
Раздел 1. Устройство асфальтового покрытия проезжей части дороги 898 м2			
Демонтажные работы			
1	Разборка бортовых камней: на щебеночном основании	м	262
2	Разборка покрытий и оснований: асфальтобетонных (дорога) Т= 6 см	м3	27
3	Разборка покрытий и оснований: щебеночных (дорога) Т=20см	м3	90
4	Разработка грунта с погрузкой на автомобили-самосвалы экскаваторами с ковшом вместимостью: 0,25 м3, группа грунтов 2, Т= 30 см	м3	134,4
5	Погрузо-разгрузочные работы при автомобильных перевозках: Погрузка мусора строительного с погрузкой экскаваторами емкостью ковша до 0,5 м3	1 т груза	203,42
6	Перевозка грузов автомобилями-самосвалами грузоподъемностью 10 т работающих вне карьера на расстояние: I класс груза до 5 км	1 т груза	363,924
7	Валка деревьев в городских условиях: (липа, сосна, кедр, тополь) диаметром до 300 мм	м3	19,81
8	Валка деревьев в городских условиях: (липа, сосна, кедр, тополь) диаметром более 300 мм	м3	53,98
9	Корчевка пней в грунтах естественного залегания корчевателями-собирающими на тракторе мощностью 79 кВт (108 л.с.) с перемещением пней до 5 м, диаметр пней: до 32 см	шт	7
10	Корчевка пней в грунтах естественного залегания корчевателями-собирающими на тракторе мощностью 79 кВт (108 л.с.) с перемещением пней до 5 м, диаметр пней: свыше 32 см	шт	11
11	Демонтаж старых малых архитектурных форм (вешала, ограждения)	т	0,12
12	Демонтаж опор ВЛ 0,38-10 кВ: без приставок одностоечных	шт	4
13	Погрузо-разгрузочные работы при автомобильных перевозках: Погрузка мусора строительного с погрузкой экскаваторами емкостью ковша до 0,5 м3	1 т груза	51,5788
14	Перевозка грузов автомобилями-самосвалами грузоподъемностью 10 т работающих вне карьера на расстояние: I класс груза до 5 км (Опоры ВЛ)	1 т груза	4
15	Перевозка грузов автомобилями-самосвалами грузоподъемностью 10 т работающих вне карьера на расстояние: I класс груза до 5 км	1 т груза	47,5788
Установка дорожного бордюрного камня 270 мп			
16	Устройство подстилающих и выравнивающих слоев оснований: из щебня(под бордюр)	м3	4,05
17	Щебень М 800, фракция 5(3)-20 мм, группа 2	м3	5,1
18	Установка бортовых камней бетонных: при других видах покрытий	м	270
19	Камни бортовые вибропрессованные дорожные, размер 1000x300x150 мм, серые	шт	270
Устройство проезжей части дороги 898 м2			
20	Устройство оснований толщиной 15 см из щебня фракции 40-70 мм при укатке каменных материалов с пределом прочности на сжатие свыше 68,6 до 98,1 МПа (свыше 700 до 1000 кгс/см2): нижнего слоя двухслойных (15 см)	м2	898
21	Устройство оснований толщиной 15 см из щебня фракции 40-70 мм при укатке каменных материалов с пределом прочности на сжатие свыше 68,6 до 98,1 МПа (свыше 700 до 1000 кгс/см2): верхнего слоя двухслойных (толщ 5 см)	м2	898
22	На каждый 1 см изменения толщины слоя добавлять или исключать к расценкам 27-04-006-01, 27-04-006-02, 27-04-006-03 Приведение ДО 5 СМ	м2	-898
23	Розлив вяжущих материалов Расход на 1м2 - 2 кг	т	1,796
24	Эмульсия битумная	т	1,85
25	Устройство покрытия из горячих асфальтобетонных смесей асфальтоукладчиками второго типоразмера, толщина слоя 4 см	м2	896

Ведомость ресурсов
Объект: Многоквартирный дом по ул. Шестакова 42

№ п/п	наименование	ед.изм.	объем
26	Смеси асфальтобетонные плотные мелкозернистые тип Б марка I	т	94,31296
27	При изменении толщины покрытия на 0,5 см добавлять или исключать к расценке 27-06-029-01 До 6 см	м2	896
28	Смеси асфальтобетонные плотные мелкозернистые тип Б марка I	т	47,309
Разное			
29	Нанесение вертикальной разметки 2.7 на бетонный бордюр вручную	м2	74,1
Раздел 2. Тротуар у дома 207 м2			
Разборка покрытий 125+45=170 м2			
30	Разработка грунта с погрузкой на автомобили-самосвалы экскаваторами с ковшом вместимостью: 0,25 м3, группа грунтов 2 Т= 20 см	м3	19,4
31	Перевозка грузов автомобилями-самосвалами грузоподъемностью 10 т работающих вне карьера на расстояние: I класс груза до 5 км	1 т груза	23,28
32	Разработка основания и покрытия с погрузкой на автомобили-самосвалы экскаваторами с ковшом вместимостью: 0,25 м3, группа грунтов 2 Т-5+12=17 см	м3	7,65
33	Резка в асфальтобетонном покрытии Т-5 см (прим)	м	65
34	Разработка основания и покрытия с погрузкой на автомобили-самосвалы экскаваторами с ковшом вместимостью: 0,25 м3, группа грунтов 2 Т-5 см	м3	1,625
35	Перевозка грузов автомобилями-самосвалами грузоподъемностью 10 т работающих вне карьера на расстояние: I класс груза до 5 км	1 т груза	69,21
Устройство тротуарного камня 74 м.			
36	Устройство подстилающих и выравнивающих слоев оснований: из щебня(под бордюр)	м3	0,74
37	Щебень М 800, фракция 5(3)-20 мм, группа 2	м3	0,9324
38	Установка бортовых камней бетонных: при других видах покрытий	м	74
39	Камни бортовые вибропрессованные тротуарные, размер 1000х200х80 мм, серые	шт	74
Устройство тротуара 207 м2			
40	Устройство прослойки из нетканого синтетического материала (НСМ) в земляном полотне: сплошной	м2	207
41	Геотекстиль нетканый, поверхностной плотностью 250 г/м2	м2	217,35
42	Устройство подстилающих и выравнивающих слоев оснований: из щебня Т= 15 см	м3	31,05
43	Щебень М 800, фракция 20-40 мм, группа 2	м3	39,123
44	Розлив вяжущих материалов Расход на 1м2 - 1 кг	т	0,207
45	Эмульсия битумная	т	0,2132
46	Устройство асфальтобетонных покрытий дорожек и тротуаров однослойных из литой мелкозернистой асфальтобетонной смеси толщиной 3 см	м2	207
47	Смеси асфальтобетонные плотные мелкозернистые тип Б марка I	т	14,7798
48	На каждые 0,5 см изменения толщины покрытия добавлять к расценке 27-07-001-01 (до Т=5см)	м2	207
49	Смеси асфальтобетонные плотные мелкозернистые тип Б марка I	т	10,0188

Ведомость ресурсов
Объект: Многоквартирный дом по ул. Шестакова 42

№ п/п	наименование	ед.изм.	объем
Раздел 3. Благоустройство дворовой территории: 31+21+186+1145=1383 м2			
Планировка территории 31+21+186+1145=1384 м2			
50	Разработка грунта с перемещением до 10 м бульдозерами мощностью: 59 кВт (80 л.с.), группа грунтов 2 Т=20см	м3	276,8
51	При перемещении грунта на каждые последующие 10 м добавлять: к расценке 01-01-030-02 до 50м	м3	276,8
Разработка грунта с вывозом 31+21+186=238 м2			
52	Разработка грунта с погрузкой на автомобили-самосвалы экскаваторами с ковшом вместимостью: 0,25 м3, группа грунтов 2 Т= 20 см	м3	47,6
53	Перевозка грузов автомобилями-самосвалами грузоподъемностью 10 т работающих вне карьера на расстояние: I класс груза до 5 км	1 т груза	57,12
Установка бордюрного камня 310 м			
54	Устройство подстилающих и выравнивающих слоев оснований: из щебня(под бордюр)	м3	3,1
55	Щебень М 800, фракция 5(3)-20 мм, группа 2	м3	3,906
56	Установка бортовых камней бетонных: при других видах покрытий	м	310
57	Камни бортовые вибропрессованные тротуарные, размер 1000х200х80 мм, серые	шт	310
Устройство тротуарной плитки 21 м2			
58	Устройство прослойки из нетканого синтетического материала (НСМ) в земляном полотне: сплошной	м2	21
59	Геотекстиль нетканый, поверхностной плотностью 250 г/м2	м2	22,05
60	Устройство подстилающих и выравнивающих слоев оснований: из щебня Т= 5 см	м3	10,5
61	Щебень М 800, фракция 20-40 мм, группа 2	м3	0,662
62	Устройство подстилающих и выравнивающих слоев оснований: из песка Т=5 см	м3	1,05
63	Песок для строительных работ природный 50%; обогащенный 50%	м3	1,155
64	Устройство покрытий из тротуарной плитки, количество плитки при укладке на 1 м2: 55 шт	м2	21
65	Плитка бетонная тротуарная декоративная (брусчатка), форма кирпичик, толщина 60 мм	м2	21,42
Устройство асфальтового покрытия 186 м2			
66	Устройство прослойки из нетканого синтетического материала (НСМ) в земляном полотне: сплошной	м2	186
67	Геотекстиль нетканый, поверхностной плотностью 250 г/м2	м2	195,3
68	Устройство подстилающих и выравнивающих слоев оснований: из щебня Т= 10 см	м3	18,6
69	Щебень М 800, фракция 20-40 мм, группа 2	м3	23,436
70	Розлив вяжущих материалов Расход на 1м2 - 1 кг	т	0,186
71	Эмульсия битумная	т	0,19158
72	Устройство асфальтобетонных покрытий дорожек и тротуаров однослойных из литой мелкозернистой асфальтобетонной смеси толщиной 3 см	м2	186

Ведомость ресурсов
Объект: Многоквартирный дом по ул. Шестакова 42

№ п/п	наименование	ед.изм.	объем
73	Смеси асфальтобетонные плотные мелкозернистые тип Б марка I	т	13,2804
74	На каждые 0,5 см изменения толщины покрытия добавлять к расценке 27-07-001-01 (до Т=5см)	м2	186
75	Смеси асфальтобетонные плотные мелкозернистые тип Б марка I	т	9,0024
Укладка резинового покрытия 31 м2			
76	Устройство прослойки из нетканого синтетического материала (НСМ) в земляном полотне: сплошной	м2	31
77	Геотекстиль нетканый, поверхностной плотностью 250 г/м2	м2	32,55
78	Устройство подстилающих и выравнивающих слоев оснований: из щебня Т= 10 см	м3	3,1
79	Щебень М 800, фракция 20-40 мм, группа 2	м3	3,906
80	Розлив вяжущих материалов Расход на 1м2 - 1 кг	т	0,031
81	Эмульсия битумная	т	0,03193
82	Устройство асфальтобетонных покрытий дорожек и тротуаров однослойных из литой мелкозернистой асфальтобетонной смеси толщиной 3 см	м2	31
83	Смеси асфальтобетонные плотные мелкозернистые тип Б марка I	т	2,2134
84	На каждые 0,5 см изменения толщины покрытия добавлять к расценке 27-07-001-01 (до Т=5 см)	м2	31
85	Смеси асфальтобетонные плотные мелкозернистые тип Б марка I	т	1,5004
86	Устройство покрытий бесшовных толщиной 5 мм: эпоксидно-каучуковых	м2	31
Устройство газонов 1145 м2			
87	Подготовка почвы для устройства партерного и обыкновенного газона с внесением растительной земли слоем 15 см: вручную	м2	1145
88	На каждые 5 см изменения толщины слоя добавлять или исключать к расценкам с 47-01-046-01 по 47-01-046-04 ДО 5 см	м2	-1145
Раздел 4. Установка ограждений 22 м			
89	Установка металлических столбов высотой до 4 м: с погружением в бетонное основание	шт	12
90	Смеси бетонные тяжелого бетона (БСТ), класс В15 (М200)	м3	0,7608
91	Устройство заграждений из готовых металлических решетчатых панелей: высотой до 2 м	шт	11
92	Решетка ограждения металлическая: ОС-Т15-00 высотой 0,6 м	м	22
Раздел 5. Установка МАФ, детского игрового и спортивного оборудования			
93	Установка металлических столбов высотой до 4 м: с погружением в бетонное основание	шт	18
94	Смеси бетонные тяжелого бетона (БСТ), класс В15 (М200)	м3	1,141

Ведомость ресурсов
Объект: Многоквартирный дом по ул. Шестакова 42

№ п/п	наименование	ед.изм.	объем
Раздел 6. Стоимость МАФ, детского и спортивного оборудования			
95	МФ 4.23 Столик детский Ракета	шт	1
96	МФ 3.01 Песочница L-1500 + МФ 3.05 Козырек Ромашка	шт.	1
97	МФ 1.14 Лавочка бетонная со спинкой	шт	2
98	МФ 1.03 Лавочка со спинкой	шт	1
99	МФ 6.05 Урна	шт	1
100	МФ 6.08 Урна бетонная со вставкой	шт.	1
101	МФ 6.09 Вазон шестигранный	шт	3
102	МФ 6.20 Информационная стойка	шт	1
Раздел 7. Установка камер видеонаблюдения			
103	Кабель до 35 кВ в проложенных трубах, блоках и коробах, масса 1 м кабеля: до 1 кг	м	80
104	Кабель силовой с медными жилами ВВГ 3х2,5-660	м	80
105	Камеры видеонаблюдения: фиксированные	шт	1
106	Видеокамера DinionXF 0495/51 LTC дневного/ночного наблюдения с ПЗС формата 1/3"	шт	1
Раздел 8. Наружное освещение над подъездами 2 шт			
107	Затягивание провода в проложенные трубы и металлические рукава первого одножильного или многожильного в общей оплетке, суммарное сечение: до 6 мм ²	м	40
108	Кабель силовой с медными жилами ВВГнг 3х1,5-660	м	41
109	Труба гофрированная ПВХ для защиты проводов и кабелей по установленным конструкциям, по стенам, колоннам, потолкам, основанию пола	м	40
110	Клипса для крепежа гофротрубы, номинальный диаметр 20 мм	шт	70
111	Трубы из самозатухающего ПВХ гибкие гофрированные, тяжелые, с протяжкой, номинальный внутренний диаметр 20 мм	м	40,48
112	Кронштейн на: стене	шт	2
113	Кронштейн подвешивания светильников K986	шт	2
114	Светильник, устанавливаемый вне зданий с лампами: люминесцентными	шт	2
115	Прожектор с отражателем алюминиевым и защитным силикатным стеклом, РО 04-125-001	шт	2
116	Выключатель: одноклавишный неутропленного типа при открытой проводке	шт	2
117	Выключатель одноклавишный для открытой проводки	шт	2
118	Коробка кабельная соединительная или разветвительная	шт	4
119	Коробка разветвительная для открытой проводки КР 2603 "HEGEL" размером 80х80х40 мм	шт	4
120	Прибор или аппарат	шт	2
121	Фотореле ФР2 УЗ	шт	2